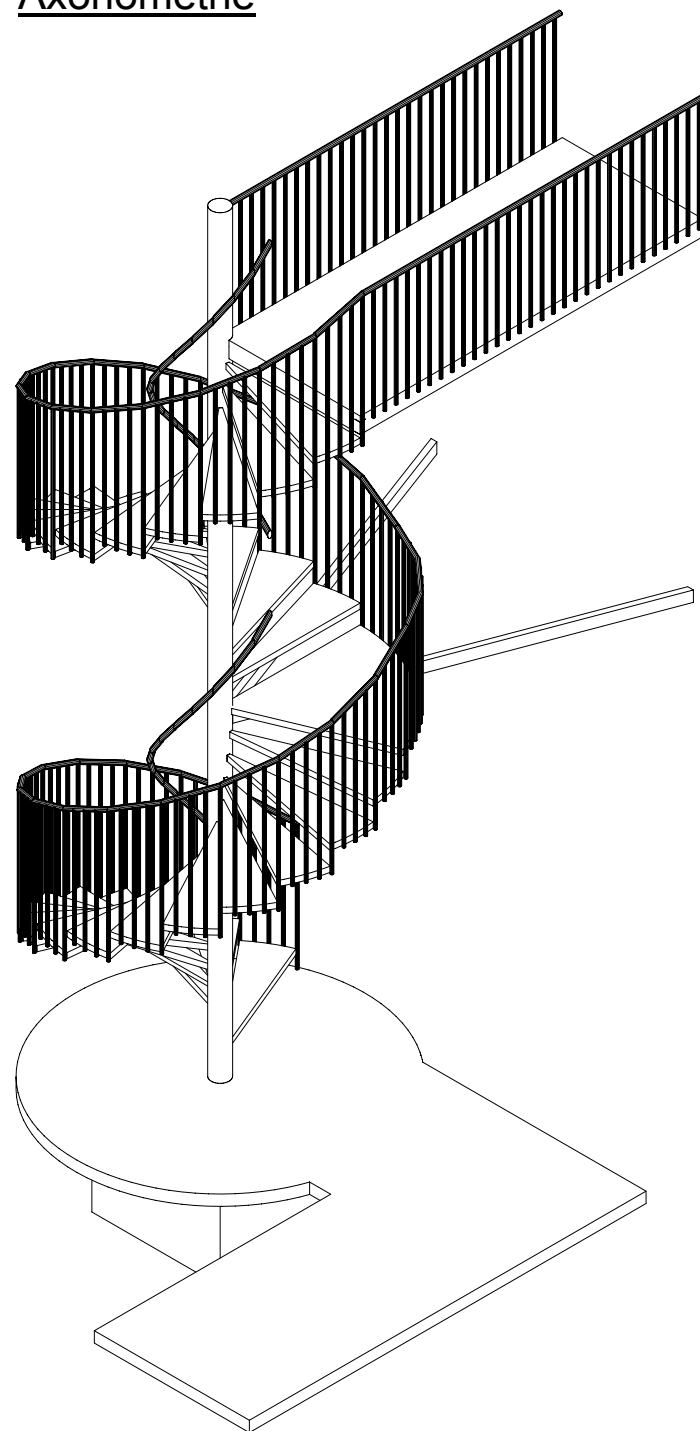
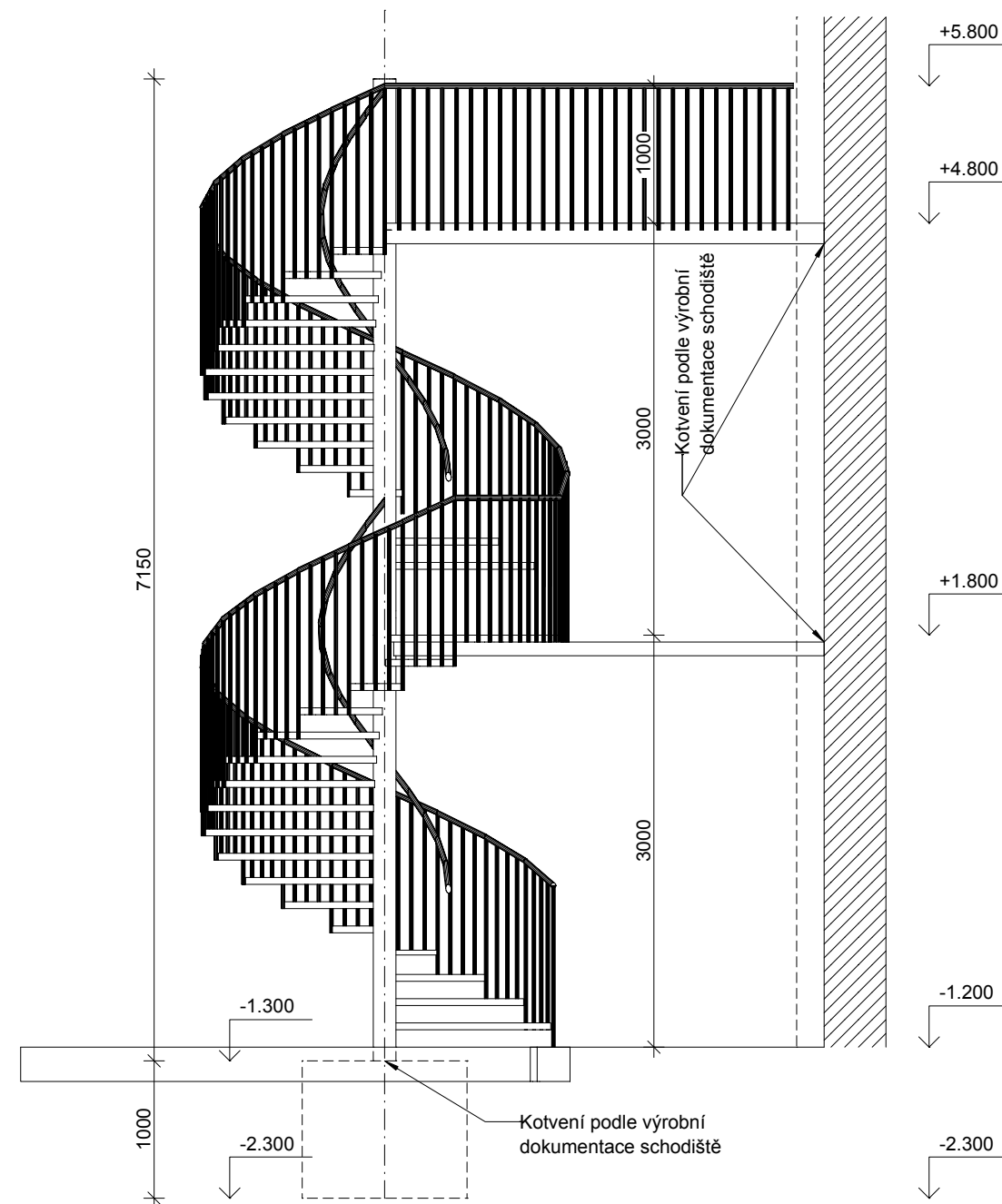


Axonometrie



Pohled



Popis vřetenového schodiště:

- Kompletní spirálové schodiště o průměru: 2700 mm
- Půdorysný tvar na půdorysech 1.NP a 2.NP
- Materiál S 235 JR žárově pozinkovaný dle DIN EN ISO 1461 (životnost min. 20 let)
- Celková výška schodiště 6000 mm
- Výška schodišťového stupně 176,5 mm
- Výška zábradlí 1000 mm
- Počet schodišťových stupňů 32 ks
- Stupně a podesta s nášlapnou plochou typ: 1- lisovaný rošt P330-33-5
- Centrální roura včetně kotvicí desky 300 x 300 x 10 mm trubka D 152,4 x 4,5 mm
- Trubkové prstence (schodišťové stupně a podesta) trubka D 165,1 x 5,0 mm
- Zábradlí s dětským madlem
- Madlo tvořeno trubicí D 42,4 x 2,6 mm
- Sloupky zábradlí - trubka D 26,9 x 2,6 mm
- Max. světlá rozteč mezi sloupky 80 mm
- Dětské madlo- trubka D 33,7 x 2,6 mm
- Vnitřní madlo našroubované na centrální rouře trubka D 33,7 x 2,6 mm

Provedení konzultováno s výrobcem Lichtgitter CZ spol. s r. o.

+/-0,000 = 426,24m.n.m. (stávající podlaha v 1.NP)

Projektant:	Ing. Vladimír Toman	Vedoucí zakázky:	Ing. Jan Dušek	
DPT	Objednatel:	Město Ostrov	Zakázka č.:	2021/50
			Stupeň:	DPS
	Zakázka:	Ostrov, škola Májová, nástavba objektu Družiny	Datum:	30.06.2022
			Měřítko:	1:50
projekty	Dokumentace/část:	D1.1 Architektonické a stavebně technické řešení	Formát:	A3/2
	Únikové schody			13